



Россия

Административный округ

Технический паспорт здания (строения)
по адресу г.Рязань, Промышленная ул., 21
лит.С

Инвентарный номер	14253				
Номер в реестре жилищного фонда					
Кадастровый номер					
	А	Б	В	Г	Д

Паспорт составлен по состоянию на

08.06.2007

Техническое описание здания или его основной пристройки

Литера _____

Число этажей _____

Наименование конструктивного элемента		Описание элементов (материал, конструкция или система, отделка и прочее)
2		3
Фундамент		
Наружные и внутренние капитальные стены		
Перегородки		
Перекрытия	Чердачные	
	Междуэтажные	
	Подвальные	
Крыша		
Полы		
6. Проемы	Окна	
	Двери	
6. Отделка	Внутренняя	
	Наружная	
Печи		
Калориферное		
АГВ		
Другое		
Центральное отопление		
Электро и сантехнические устройства	Электричество	да
	Водопровод	
	Канализация	
	Горячее водоснабжение	
	Ванны	
	Газоснабжение	
	Напольные электроплиты	
	Телефон	
	Радио	
	Телевидение	
	Сигнализация	
	Мусоропровод	
	Лифт	
	вентиляция	
	Крыльца	
Лестницы		

Физический износ здания в %

3. Благоустройство площади квартир здания и строения (кв.м)

Водопровод	Канализация	Отопление						Ванны и души			с дров. колонкой	Бассейн	Сауна	Горячее водоснабжение		Газовое снабжение		Мусоропровод	Лифты			Телефоны	Напольные эл. плиты	Электричество				
		Центральное						без колонки и гор.воды	с гор.водой	с газ колонк. и зл.колон.				Центральное	От колонок	Сетевое	Балонов		Пассажирские	Грузопассажирские	Грузовые							
		От ТЭЦ		От пром предприятия		От Кварт котельной																						
		на твердом топливе	на газе	на твердом топливе	на газе	на твердом топливе	на газе																					
1	2	3	4	5	6	7	8	9	10	11	12	13	14	15	16	17	18	19	20	21	22	23	24	25	26	27	28	
																												3297,2

4. Сведения о принадлежности

№ п.п	Субъект права для граждан - фамилия, имя, отчество, паспорт; для юридических лиц - по уставу	Документы, подтверждающие право собственности, владения, пользования.	Доля (часть, литера)

5. Стоимость здания

Полная балансовая стоимость

Остаточная балансовая стоимость с учетом износа

Действительная инвентаризационная стоимость в ценах 1969г.

333462 руб.

Перечень документов, прилагаемых к техническому паспорту

№ п.п.	Наименование документа	Масштаб	Количество листов	Дата инвентаризации
1	2	3	4	5
1	Позтажный план			
2	Экспликация к позтажному плану			

Дата выдана: 10.08

Сафонов И.В.

Техническое описание

литер С - польский склад №2
по адресу г.Рязань, Промышленная ул., 21

Кварт. № _____

Инвент.№ _____ 14253

Шифр (фонд) _____

Общие сведения

Серия, тип проекта _____

Год постройки _____ переоборудовано в _____
надстроено

Год последнего капитального ремонта _____

Число этажей 1

Кроме того, имеется: антресоль 1-го этажа

Число лестниц _____; их уборочная площадь _____

Уборочная площадь общих коридоров и мест общ. польз. 0 кв.м.

Средняя внутренняя высота помещений 11,75 м Объем 46438 куб.м.

Общая полезная площадь 3297,2 кв.м.

из нее:

- а) Жилые помещения: полезная площадь 0 кв.м.
в том числе жилой площади 0 кв.м.
Средняя площадь квартиры 0 кв.м.

Распределение жилой площади:

Номер по порядку	Жилая площадь	Количество		Жилая площадь	Текущие изменения		
		Жилых квартир	Жилых комнат		Количество		Жилая площадь
					Жил. кварт.	Жил. комн.	
1	2	3	4	5	6	7	8
1	В квартирах						
2	В помещен. корид. системы						
3	В общежитиях						
4	Служебная жилая площадь						
5	Маневренная жилая площадь						

Из общего числа жилой площади находится

6	а) в мансардах						
	б) в подвалах						
	в) в цокольных этажах						
	г) в бараках						

Распределение квартир по числу комнат (без общежит. коридорных систем):

Номер по порядку	Квартиры	Число квартир	Их жилая площадь	Текущие изменения	
				Число квартир	Их жилая площадь
1	2	3	4	5	6
1	Однокомнатные				
2	Двухкомнатные				
3	Трехкомнатные				
4	Четырехкомнатные				
5	Пятикомнатные				
6	Шестикомнатные				
7	В семь и более комнат				
	Итого:				

б) Нежилые помещения: полезная площадь **3297,2 кв.м.**

Номер по порядку	Классификация помещения	Основная		Вспомогат.		Текущие изменения			
		Общая	Аренда	Общая	Аренда	Основная		Вспомогат.	
						Общая	Аренда	Общая	Аренда
1	2	3	4	5	6	7	8	9	10
1	Жилая в нежил.помещениях								
2	Торговая								
3	Производственная								
4	Складская	3281,6		15,6					
5	Бытового обслуживания								
6	Гаражи								
7	Учрежденческая								
8	Обществ. питание								
9	Школьная								
10	Учебно-научная								
11	Лечебно-санитарная								
12	Культ.-просветит.								
13	Театров и зрелищ. предпр.								
14	Творческие мастерские								
15	Прочая								
	Итого:	3281,6		15,6					

в том числе : _____

площадь используемая жилищной конторой для собственных нужд в кв.м.

Номер по порядку	Использование помещений	Основная	Вспомогат.	Текущие изменения			
				Основная	Вспомогат.	Основная	Вспомогат.
1	2	3	4	5	6	7	8
1	Учрежденческая						
	а) жилищная контора						
	б) комнаты детские, дружин. н. др.						
2	Культурно-просветительская						
	а) красные уголки, клубы, библиотеки						
3	Прочая						
	а) мастерские						
	б) склады жилищн. контор						
	в) теплоузел						
	г) котельная						
	в том числе на газе						
	на твердом топливе						
	Итого						

Дата записи
08.06.2007

Водопровод

Благоустройство полезной площади

Дата записи	Водопровод		Канализация		Отопление								Ванны				Горячее водосн.		Газоснабж.		Мусоропровод	Лифт	Напольный электроплиты	Напряжение электро сети, вольт		
					местная	центральная	печное	печное газовое	центральное				калориферное	с горячим водоснабжением	с газовыми колонками	с дровяными колонками	без колонок и горячей воды	от колонок	центральное	баллоны				центральное	127	220
	от АГВ	от ТЭЦ	от собств. котельн.						от групп или квар котельн.																	
	на тв. топл.	на газе	на тв. топл.	на газе	на тв. топл.	на газе	на тв. топл.	на газе																		
08.06.2007	2	3	4	5	6	7	8	9	10	11	12	13	14	15	16	17	18	19	20	21	22	23	24	25	26	3297,2

Исчисление площадей и объемов основной и отдельных частей здания и пристроек

N на плане (литера)	Наименование здания, сооружения	Формулы для подсчета площадей по наружному обмеру	Площадь, кв. м		Высота, м	Строительный объем, куб. м
			в расчете объема	застройки		
С	основное строение		3389,6	3389,60	13,70	46438
		Застроенная под зданием:		3389,6	Объем:	46438

Текущие изменения внесены

Работу выполнил	08.06.2007			
Инвентаризатор	<i>подпись</i>			
Проверил бригадир	<i>подпись</i>			

ЭКСПЛИКАЦИЯ

к поэтажному плану здания (строения), расположенного по адресу: г.Рязань, Промышленная ул., 21

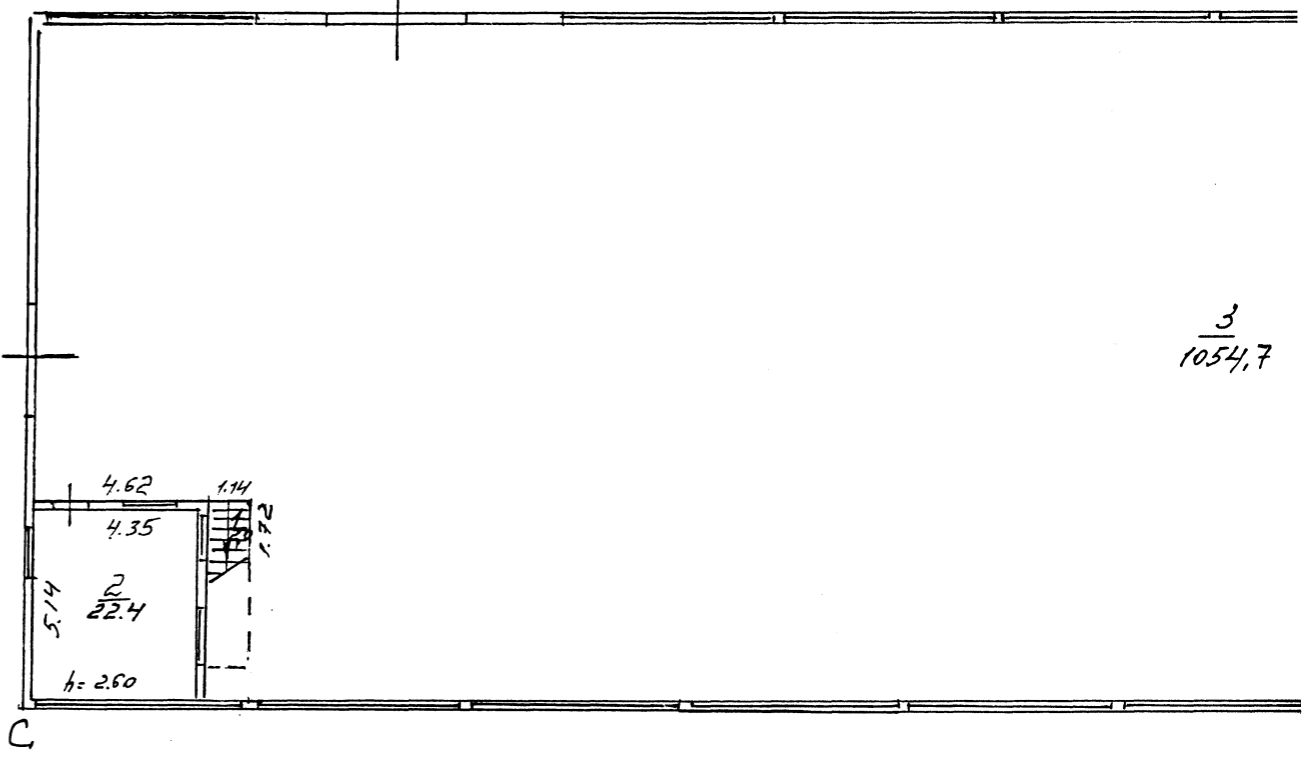
Дата записи и Лигера по плану	Этаж	Номер помещения (квартиры)	Номер комнаты, кухни, корид. и пр	Назначение частей помещений	Формула подсчета площади по внутреннему обмеру	Площадь по внутреннему обмеру, в кв.м. в том числе предназначенная под помещения														Лоджий, балконов, террас, веранд	Высота внутр.		
						складская																	
						основная	вспомогательная	основная	вспомогательная	основная	вспомогательная	основная	вспомогательная	основная	вспомогательная	основная	вспомогательная	основная	вспомогательная				
1	2	3	4	5	6	7	8	9	10	11	12	13	14	15	16	17	18	19	20	21	21		
С	1		1	лестница			2,0															13,45	
			2	кабинет		22,4																	2,60
			3	склад		1054,7																	13,45
			4	умывальная			2,1																
			5	туалет			2,2																
			6	туалет			1,9																
			7	туалет			1,3																
			8	туалет			1,5																
			9	туалет			1,6																
			10	склад			765,2																
			11	склад			1420,8																
Итого по этажу 1:						3275,7	3263,1	12,6															
С	антресоль 1-го этажа		1	площадка			3,0															13,45	
			2	кабинет		18,5																	2,24
Итого по этажу антресоль 1-го этажа:						21,5	18,5	3,0															

1	2	3	4	5	6	7	8	9	10	11	12	13	14	15	16	17	18	19	20	21	21
---	---	---	---	---	---	---	---	---	----	----	----	----	----	----	----	----	----	----	----	----	----

Итого	3297,2	3281,6	15,6																			
--------------	--------	--------	------	--	--	--	--	--	--	--	--	--	--	--	--	--	--	--	--	--	--	--

Примечание:

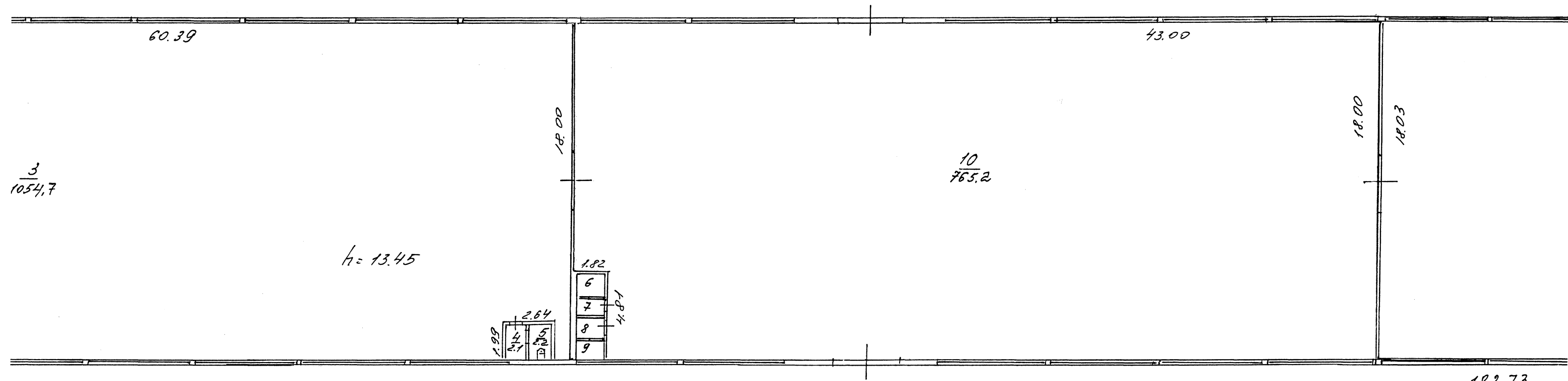
$\frac{3}{1054,7}$



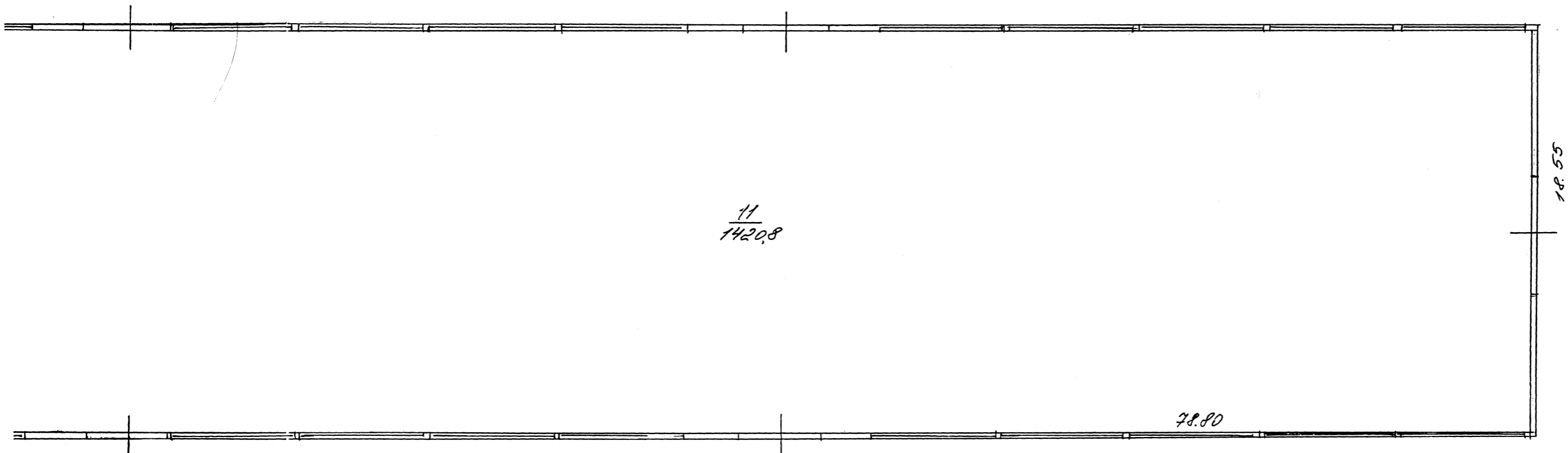
- 1
- 2
- 3
- 4
- 5
- 6
- 7
- 8
- 9
- 10
- 11
- 12
- 13
- 14
- 15
- 16
- 17
- 18
- 19
- 20
- 21
- 21

Итого	3297,2	3281,6	15,6																			
-------	--------	--------	------	--	--	--	--	--	--	--	--	--	--	--	--	--	--	--	--	--	--	--

Примечание:



0077 1110 1110
 С
 Строительная ул., 21



11
1420,8

18.55

78.80



28 10 2008
 Введен -
 [Signature]

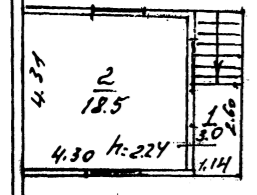
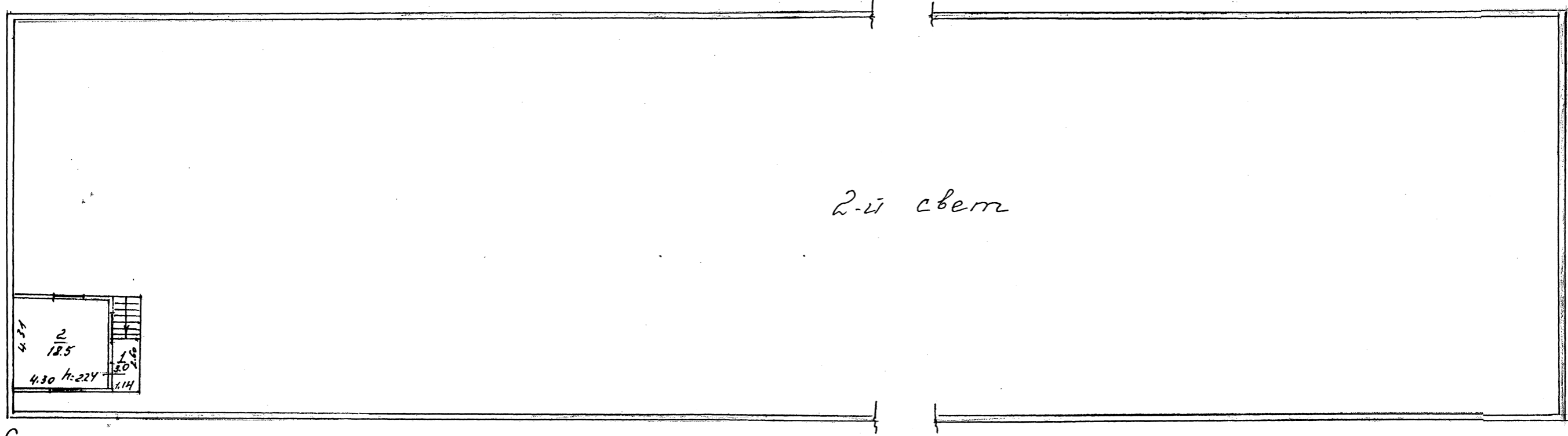
08 06 2007
 [Signature]
 [Signature]

8

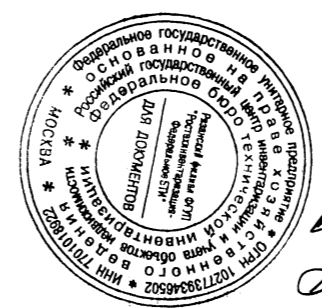
КНИГА ЧИТА
С
Тургеневская ул., 21

план адресов этажа

2-й этаж



С



Видел -
И.С.Толст
28 10 2008

08 06 2007
УЧЕБНО-МЕТОДИЧЕСКИЙ ЦЕНТР
ИЗДАТЕЛЬСТВО
ИЗДАТЕЛЬСТВО
ИЗДАТЕЛЬСТВО



Инвентаризационно-идентификационный БТИ
проинвентаризовано,
прошнуровано и
скреплено печатью
в кол-ве 9 листов
дата 23.10.2008г
исп. В.И.Смирнов

